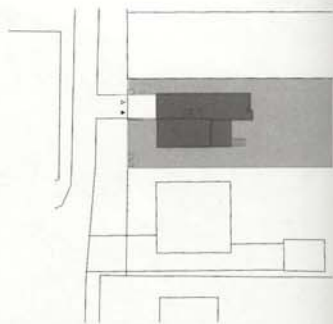


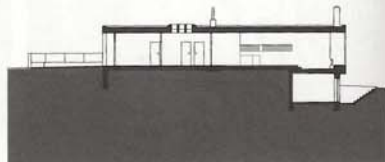
30 RODINNÝ DŮM FAMILY HOME

1998–2001
Osamělá 67, Brno-Horní Heršpice
Autoři / Designers: knesl+kynčl architekti;
Jiří Knesl
Spolupráce / Cooperation: Markéta Táborská
Investor: soukromá osoba / private person
Foto / Photo: Tomáš Rasl
Přístupnost / Accessibility:
nepřístupný / no access



Přízemní, samostatně stojící rodinný dům 4+kk na mírně svažitém pozemku s východní orientací. Bílý zděný hranol, s obytným prostorem vysunutým do proskleného arkýře na jihovýchodě. Jižní a východní fasáda velkorysími plochami oken zajišťují propojení interiéru se zahradou, otvory severní fasády jsou zredukovány na nutný přístup světla.

A single-storey, 4+kitchenette free-standing family house on a gently sloping parcel with an eastern orientation. A white masonry block with a living space that projects into a glazed alcove on the southeast side. Large windows on the south and east facades connect the home to the garden; openings on the north side are reduced to the necessary admittance of light.



102 RODINNÝ DŮM FAMILY HOME

2004–2007

Révová 18, Brno-Vinohrady

Autoři / Designers: knesl+kynčl
architekti; Jiří Knesl, Jakub Kynčl, Hana
Kynčlová, David Šrom

Investor: soukromá osoba / private
person

Foto / Photo: Tomáš Rasi

Přístupnost / Accessibility:
nepřístupný / no access

Dvougenerační, samostatně stojící rodinný dům. Tři horizontální úrovně jsou materiálově odlišeny: tmavěmodrý kompaktní kubus klidové části bytu 4 + kk akcentuje bíle omítnutou základnu obytného přízemí s bytem 2 + kk, monolitický sokl suterénu s bazénem je částečně zapuštěný do svahu. Obytné místnosti a terasy jsou orientovány na západ, s panoramatickými výhledy na město.

A two-generation free-standing family house. The three horizontal levels are distinguished by materials: the compact dark blue cube of the private section of the 4 + kitchenette flat accentuates the white plastered base of the living area with 2 + kitchenette flat on the ground floor; the monolithic basement with pool is partially sunk into the slope. The living spaces and terraces face the west with a panoramic view of the city.

