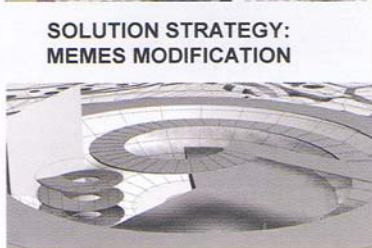
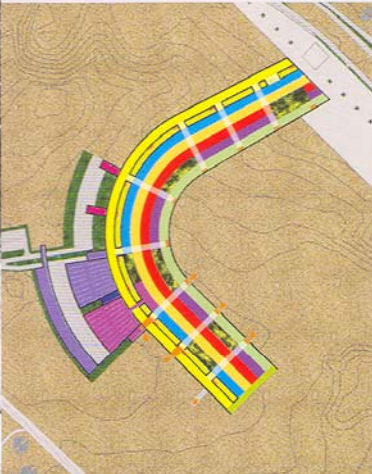
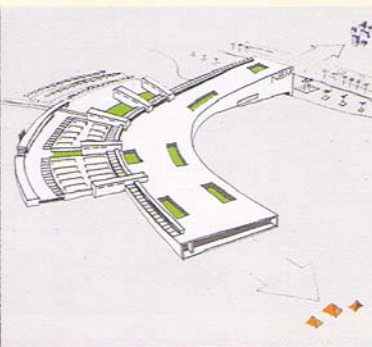
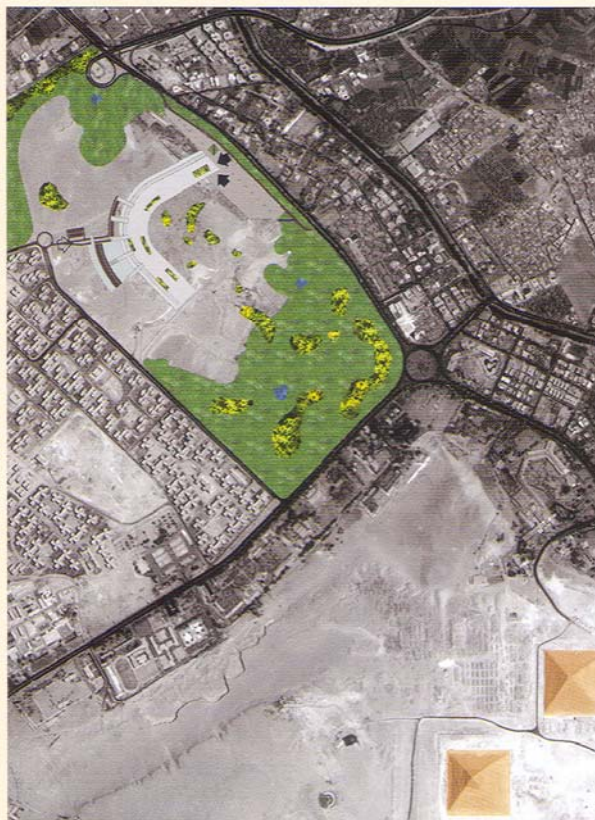


**SOLUTION STRATEGY:
MEMES MODIFICATION**



ZDENĚK DENK, JINDŘICH MELCHER,
LUBOMÍR VOLAVÝ, JAN ŘÍHA,
MICHAL POLÍVKA, HANA BENEŠOVSKÁ,
JARMILA SUMCOVÁ

Vstup do areálu od prostoru parkovišť je řešen dvousměrným paserem se dvěma podestami. Ve vstupní části je situována vrátnice a prodejny nejrůznějšího druhu. Z provozně funkčního hlediska je celý areál atraktivním parkovým prostorem. Vybavený je – kromě objektu muzea – restauracemi, kavárnami, amfiteátre, prodejními stánky a různými aktivitami pro děti a dospělé. Muzeum je umístěno na náhorní plošině v těžišti areálu, v prostoru Nil parku. Půdorys zvyrazňuje řešení stavby solitéru, sestávajícího ze základní dvoupodlažní hmoty kruhového půdorysu o průměru 220 metrů. Požadavek vytvořit virtuální muzeum lze integrovat do flexibilně univerzální podoby jako u typu variabilního divadla odpovídajícího dnešním požadavkům. Možnost projít si muzeum ještě před samotnou návštěvou na internetu, vytvořit si vlastní profil, který bude obsahovat volby trasy, složitosti výkladu u jednotlivých exponátů. Muzeum budoucnosti musí mít svou osobitou scénografií založenou na ideji výstavy, musí diváka strhnout k tomu, aby se vžil do děje, který se odehrával – byť i v dálné minulosti.



KNESL + KYNČL ARCHITEKTI
/JIŘÍ KNESL, JAKUB KYNČL,
PAVEL KLEIN, DAVID ŠROM,
MARKÉTA TÁBORSKÁ, JAN TESAR

Kulturní poselství. Nové egyptské muzeum – zprostředkovatel výletů do minulosti. Podobně jako si návštěvníci v letištním terminálu vybírají cílovou destinaci, tak si zde vybírají cestu za poznáním a pobavením. Vstupní hala je odletovou halou a schémata prohlídkových cest jsou letovým rádem.

Koncept. Muzeum je mostem mezi minulostí a současností. Soustředěno je kolem hlavní cesty (komunikační osa), spojnice mezi výstavními prostory, konferenčními sály, komerční a zázemím muzea. Osa je rozdělena na dvě části – veřejnou a obslužnou. Veřejnou část tvoří dlouhá rampa, protkaná pojezdovými chodníky, která začíná ve vstupní hale a končí neopakovatelným výhledem na pyramidy. V kterékoliv její části lze odbočit do hlavního výstavního prostoru. Vše záleží jen na návštěvníkovi, jak si svoji „výpravu do minulosti“ naplánuje. Stálá výstava v posledním podlaží je příčně rozdělena (chronologicky) na devět historických období, podélně pak do pěti tematických cest. Všechny pět cest je zakončeno výhledem na pyramidy.

